

FIEBRE AFTOSA EN CERDOS

PROGRESIÓN DE LAS LESIONES

POSTINFECCIÓN DÍAS 2, 4 Y 6

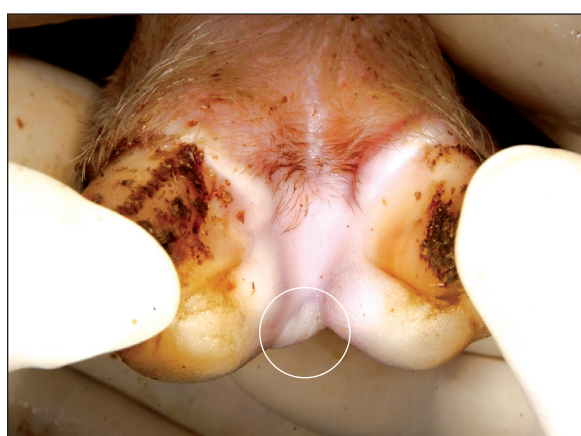
DÍA 2



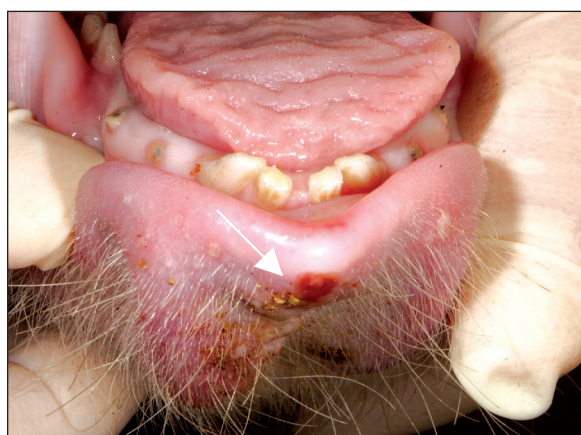
Banda coronaria pálida



Vesículas en el área de apoyo de las pezuñas y vesículas lesionadas de las pezuñas accesorias



Vesícula en el área interdigital



Erosión de la punta del labio inferior

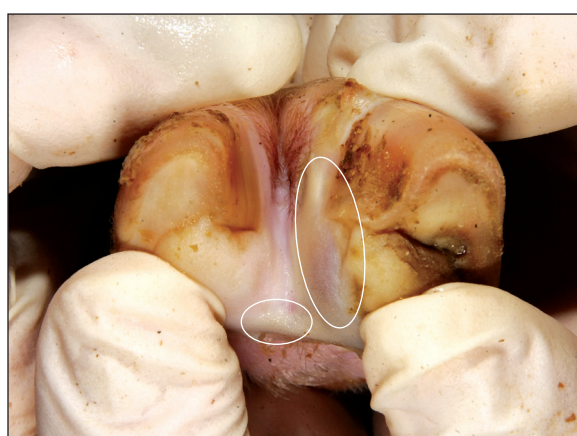
DÍA 4



Banda coronaria pálida



Úlceraciones y erosiones provenientes de vesículas lesionadas



Vesícula en área interdigital y banda coronaria inflamada



Erosión en el labio inferior y hocico con fibrina

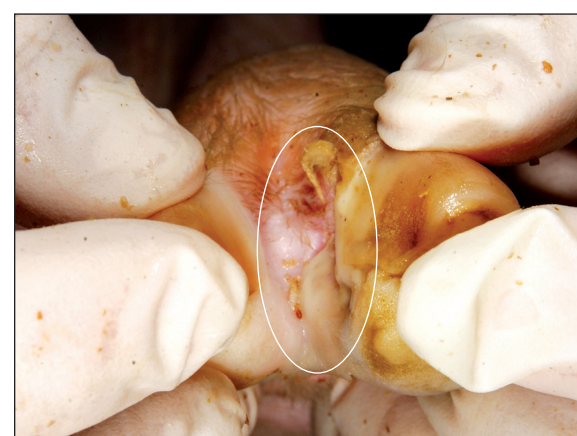
DÍA 6



Necrosis de la banda coronaria con costras



Úlceras profundas multifocales en la banda coronaria, pezuñas accesorias y en el área de apoyo de la pezuña



Úlceración interdigital en la banda coronaria



Lesiones cutáneas ulcerativas y erosivas en la mandíbula, parte inferior del hocico y comisuras unilaterales.

Si sospecha de la existencia de una enfermedad animal exótica

Comuníquese con un Funcionario de Salud Animal del Estado (SAHO) o el Veterinario de Área a Cargo (AVIC) para informar sobre sus sospechas. Si no tiene acceso a la información de contacto del SAHO o AVIC de su área, puede llamar al 1-866-536-7593, para conocer la ubicación de la oficina de AVIC que corresponde a su estado. También puede comunicarse con el Centro Nacional de Servicios Veterinarios para Manejo de Emergencias de Salud Animal del USDA APHIS al 800-940-6524 (24 horas) para recibir ayuda.

Fotos: Laboratorio Diagnóstico de Enfermedades Animales Exóticas, USDA APHIS y Servicios de Información Visual del Departamento de Seguridad Nacional, en el Centro de Enfermedades Animales de Plum Island

United States Department of Agriculture (USDA)
Animal and Plant Health Inspection Service
Veterinary Services
4700 River Road
Riverdale, MD 20737
aphis.usda.gov



American Association of Swine Veterinarians (AASV)
830 26th Street
Perry, IA 50220
aasv.org
515-465-5255



National Pork Board
PO Box 9114
Des Moines, IA 50306
pork.org | 800-456-7675



Center for Food Security and Public Health
College of Veterinary Medicine
Iowa State University
Ames, IA 50011
www.cfsph.iastate.edu
515-294-7189

