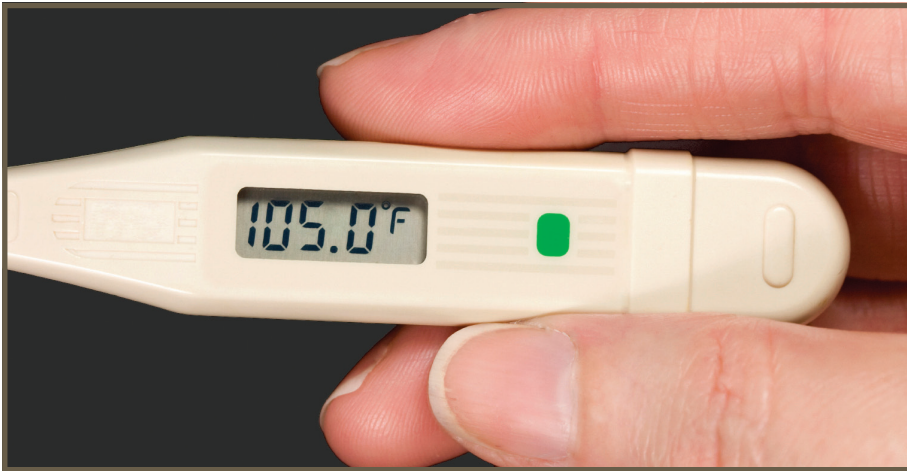


# PESTE PORCINA CLÁSICA (PPC)

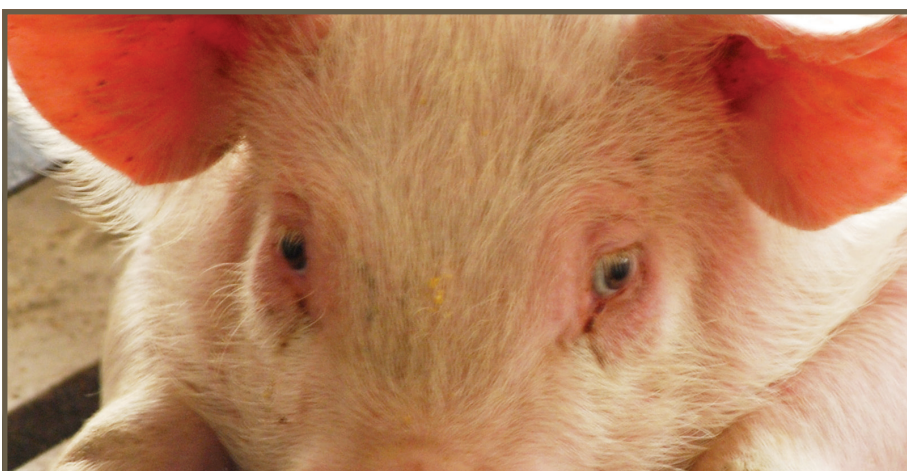
UNA AMENAZA A LA INDUSTRIA PORCINA DE LOS EE.UU.



**FIEBRE ALTA**



**AMONTONAMIENTO**



**OJOS ENROJECIDOS Y CON COSTRAS**



**DECOLORACIÓN DE LA PIEL**



**DIARREA**



**DISMINUCIÓN DEL APETITO**

Los cerdos infectados con PPC se asemejan a aquellos animales infectados con varias enfermedades domésticas o exóticas tales como, la peste porcina africana (PPA), síndrome respiratorio reproductivo porcino agudo (SRRP), enfermedad asociada al circovirus porcino (PCVDs, por sus siglas en inglés), síndrome dermatitis y nefropatía porcino (SNDP), parvovirus, seudorabia, y enfermedades septicémicas tales como erisipela, salmonelosis, pasteurelisis, actinobacilosis e infecciones por *Haemophilus parasuis*. Cuando observe animales exhibiendo los signos clínicos mencionados arriba, sospeche de PPC y contacte a su médico veterinario.

## SI USTED SOSPECHA DE UNA ENFERMEDAD ANIMAL EXÓTICA

Si usted sospecha de una infección con PPC, ponga bajo cuarentena a su piara. Contacte su funcionario estatal o federal de sanidad animal para manifestar su preocupación. La información de contacto se puede obtener llamando al (866) 536-7593. También para asistencia puedes llamar el Centro de Manejo de Emergencias de Sanidad Animal de los Servicios Veterinarios de USDA APHIS al (800) 940-6524 (24 horas).

Fuente de las fotos: USDA APHIS Foreign Animal Disease Diagnostic Laboratory and Alex Ramirez at Iowa State University College of Veterinary Medicine



United States Department of Agriculture (USDA)  
Animal and Plant Health Inspection Service  
Veterinary Services  
4700 River Road  
Riverdale, MD 20737  
aphis.usda.gov



American Association of Swine Veterinarians (AASV)  
830 26th Street  
Perry, IA 50220  
515-465-5255  
aasv.org



National Pork Board  
PO Box 9114  
Des Moines, IA 50306  
800-456-7675  
pork.org



Center for Food Security and Public Health  
College of Veterinary Medicine  
Iowa State University  
Ames, IA 50011  
515-294-7189  
www.cfsph.iastate.edu