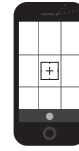


FLUIDO VESICULAR



1. ABRIR APLICACIÓN DE LA CÁMARA
2. USAR EL CÓDIGO QR
3. PULSAR PARA VER VIDEO

CONSIDERACIONES:

- RECOLECTAR LA MAYOR CANTIDAD DE LÍQUIDO POSIBLE.
 - LAS VESÍCULAS SE ENCUENTRAN TÍPICAMENTE EN EL HOCICO, POSIBLEMENTE ALREDEDOR DE LA BANDA CORONARIA DE LA PATA.
 - CONSULTAR CON SU VETERINARIO SOBRE LA AGUJA CORRECTA Y TAMAÑO DE LA JERINGA.
 - TENER CUIDADO DE NO ROMPER VESÍCULAS INTACTAS AL SUJETAR AL CERDO.
-
- PARA SU SEGURIDAD, CUANDO ESTÉ TOMANDO MUESTRAS, PRESTE ATENCIÓN EN LOS CORRALES, POR POSIBLES ANIMALES CURIOSOS O AGRESIVOS.
 - USAR EQUIPO PERSONAL DE PROTECCIÓN.
 - UTILIZAR INSTRUMENTAL LIMPIO PARA EVITAR CONTAMINACIÓN.
 - ETIQUETAR LAS MUESTRAS CON MARCADOR PERMANENTE.

MATERIALES:

- AGUJA DE CALIBRE 18
- JERINGA
- TUBO CON TAPA O TUBO CON TAPA ROJA

SUJECIÓN DEL ANIMAL: (1.º PERSONA)

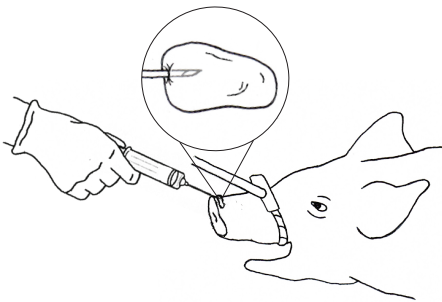
DEPENDIENDO DEL TAMAÑO DEL ANIMAL VER INSTRUCCIONES DE SUJECIÓN DEL LECHÓN O CERDO ADULTO O EN FINALIZACIÓN, EN LA PÁGINA DE SUJECIÓN.

INSTRUCCIONES PARA LA TOMA DE MUESTRAS:

(2.º PERSONA)

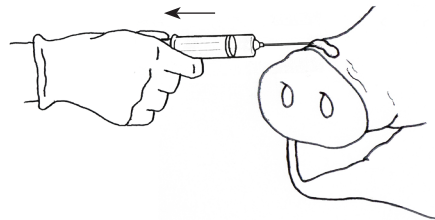
PASO 1.

CUIDADOSAMENTE CLAVAR LA AGUJA EN LA VESÍCULA.



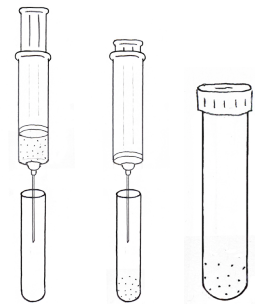
PASO 2.

TIRAR DE LA JERINGA HACIA ATRÁS PARA RECOGER EL LÍQUIDO.



PASO 3.

COLOCAR EL LÍQUIDO EN EL TUBO. ENFRIAR RÁPIDAMENTE LAS MUESTRAS PARA SU ENVÍO.



INSTRUCCIONES DE ENVÍO:

PARA INSTRUCCIONES DE ENVÍO VER LA PÁGINA DE ENVÍO DE MUESTRAS.

COLABORADORES:

Iowa State University, Swine Medicine Education Center;
Iowa State University, Center For Food Security and Public Health;
American Association of Swine Veterinarians; National Pork Board
Multistate Partnership for Security in Agriculture; United States Department of Agriculture

FINANCIAMIENTO:

Este proyecto fue financiado por el Servicio de Inspección de Sanidad Animal y Vegetal del USDA, a través del Programa Nacional de Preparación de Enfermedades Animales y Respuesta.

ILUSTRACIONES:

Mary Breuer
Swine Medicine Education Center
Iowa State University