

TONSILA

1. ABRIR APLICACIÓN DE LA CÁMARA
2. USAR EL CÓDIGO QR
3. PULSAR PARA VER VIDEO



CONSIDERACIONES:

- SACRIFICAR A LOS CERDOS SIGUIENDO LOS PROTOCOLOS DE LA GRANJA.
- NO FIJAR OR CONGELAR LAS MUESTRAS.
- USAR EQUIPO PERSONAL DE PROTECCIÓN.
- UTILIZAR INSTRUMENTAL LIMPIO PARA EVITAR CONTAMINACIÓN.
- ETIQUETAR LAS MUESTRAS CON MARCADORES PERMANENTE.

MATERIALES:

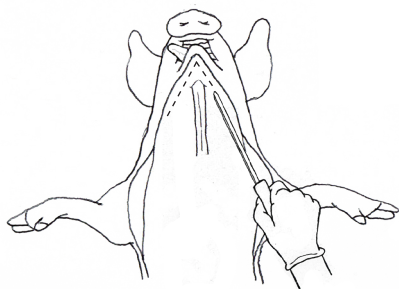
- CUCHILLO
- CONTENEDOR O BOLSA PLÁSTICA DE CIERRE HERMÉTICO

INSTRUCCIONES PARA LA RECOLECCIÓN:

(PARA ABRIR EL CERDO VER FOLLETO DE NECROPSIA)

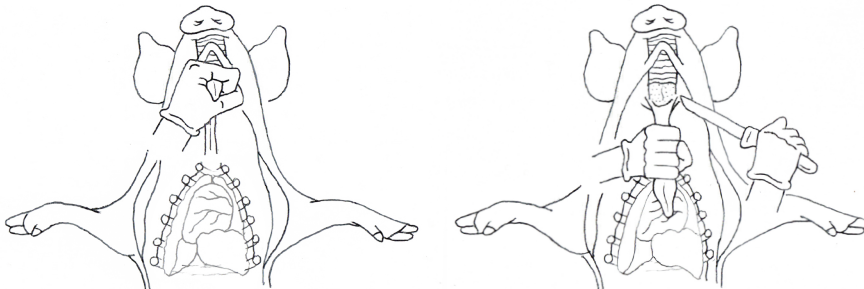
PASO 1.

CORTAR A LO LARGO DEL LADO DERECHO E IZQUIERDO DE MANDÍBULA PARA LIBERAR LA LENGUA.



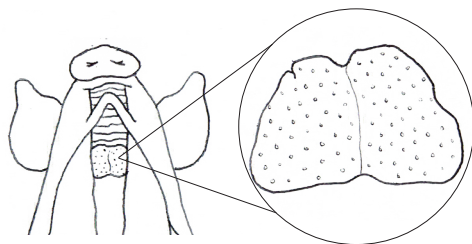
PASO 2.

SACAR LA LENGUA A TRAVÉS DEL CORTE. MIENTRAS TIRA DE LA LENGUA PARA ATRÁS HACIA EL CORAZÓN, CONTINUAR CORTANDO PARA EXPONER EL PALADAR Y LA TONSILA.



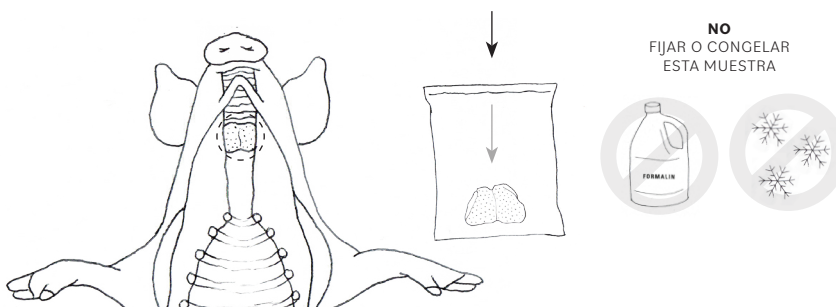
PASO 3.

LA TONSILA AHORA SERÁ COMPLETAMENTE VISIBLE. SITUADA EN LA PARTE POSTERIOR DE LA GARGANTA, TIENE UNA APARIENCIA CON HOYUELOS, SIMILAR A UNA FRESA.



PASO 4.

CORTAR ALREDEDOR Y DEBAJO PARA SACAR LA TONSILA. COLOCAR LA MUESTRA EN LA BOLSA. ENFRIAR RÁPIDAMENTE LAS MUESTRAS PARA SU ENVÍO.



INSTRUCCIONES DE ENVÍO:

PARA INSTRUCCIONES DE ENVÍO VER LA PÁGINA DE ENVÍO DE MUESTRAS.

COLLABORATORS:

Iowa State University, Swine Medicine Education Center; Iowa State University, Center For Food Security and Public Health; American Association of Swine Veterinarians; National Pork Board Multistate Partnership for Security in Agriculture; United States Department of Agriculture

FINANCIAMIENTO:

Este proyecto fue financiado por el Servicio de Inspección de Sanidad Animal y Vegetal del USDA, a través del Programa Nacional de Preparación de Enfermedades Animales y Respuesta.

ILUSTRACIONES:

Mary Breuer
Swine Medicine Education Center
Iowa State University