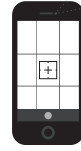


# HISOPADO ORAL

1. ABRIR APLICACIÓN DE LA CÁMARA
2. USAR EL CÓDIGO QR
3. PULSAR PARA VER VIDEO



## CONSIDERACIONES:

- CONSULTE CON SU VETERINARIO PARA DETERMINAR EL HISOPADO Y EL MEDIO DE TRANSPORTE MÁS ADECUADO PARA EL DIAGNÓSTICO DESEADO.
- ENVIAR MUESTRAS INDIVIDUALES, SALVO QUE SE INDIQUE LO CONTRARIO.
- NO SE RECOMIENDA CONGELAR LAS MUESTRAS. CONSULTE CON SU VETERINARIO ANTES DE HACERLO.
- EN CASO DE TENER QUE AGRUPAR MUESTRAS, VER MATERIAL SOBRE MUESTRAS AGRUPADAS.
- PARA SU SEGURIDAD, CUANDO ESTÉ TOMANDO MUESTRAS, PRESTE ATENCIÓN EN LOS CORRALES, POR POSIBLES ANIMALES CURIOSOS O AGRESIVOS.
- USAR EQUIPO PERSONAL DE PROTECCIÓN.
- SIEMPRE UTILIZAR INSTRUMENTAL LIMPIO PARA EVITAR CONTAMINACIÓN.
- ETIQUETAR LAS MUESTRAS CON MARCADOR PERMANENTE.

## MATERIALES:

- HISOPO ESTÉRIL
- TUBO CON TAPA (CON MEDIO DE TRANSPORTE ADECUADO)

## SUJECCIÓN DEL ANIMAL: (1.º PERSONA)

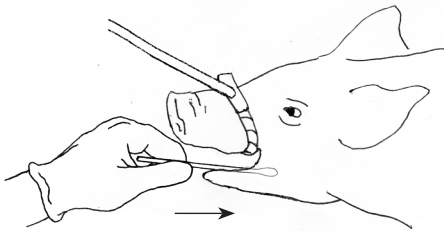
DEPENDIENDO DEL TAMAÑO DEL ANIMAL VER INSTRUCCIONES DE SUJECCIÓN DEL LECHÓN O CERDO ADULTO O EN FINALIZACIÓN, EN LA PÁGINA DE SUJECCIÓN

## INSTRUCCIONES PARA LA RECOLECCIÓN:

(2.º PERSONA)

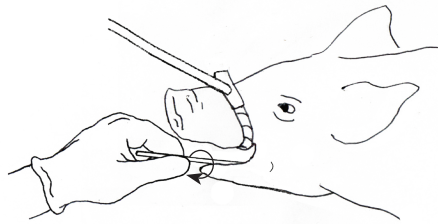
### PASO 1.

INSERTAR UN HISOPO ESTÉRIL ENTRE LOS DIENTES Y LA MEJILLA DE LA MANDÍBULA INFERIOR.



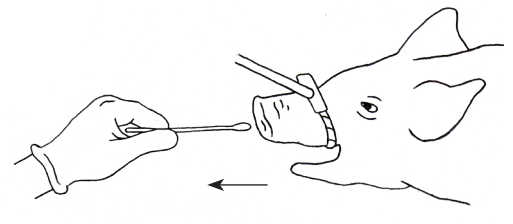
### PASO 2.

GIRE EL HISOPO DURANTE 5 SEGUNDOS HASTA QUE EL HISOPO ABSORBA EL FLUIDO ORAL.



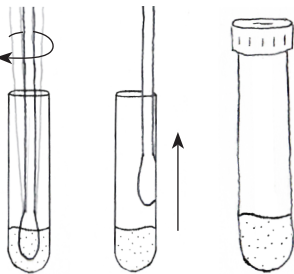
### PASO 3.

REMOVER EL HISOPO.



### PASO 4.

COLOCAR EL HISOPO DENTRO DEL TUBO CON TAPA. GIRAR VIGOROSAMENTE. REMOVER EL HISOPO MIENTRAS LO APRIETAS CONTRA LA PARED DEL TUBO. ENFRIAR RÁPIDAMENTE PARA SU ENVÍO.



## INSTRUCCIONES DE ENVÍO:

PARA INSTRUCCIONES DE ENVÍO VER LA PÁGINA DE ENVÍO DE MUESTRAS.

### COLABORADORES:

Estos materiales fueron desarrollados a través de un proceso de colaboración entre: Iowa State University, Swine Medicine Education Center; Iowa State University, Center For Food Security and Public Health; American Association of Swine Veterinarians; National Pork Board Multistate Partnership for Security in Agriculture; United States Department of Agriculture.

### FINANCIAMIENTO:

Este material fue desarrollado con el financiamiento del National Pork Board.

### ILUSTRACIONES:

Mary Breuer  
Swine Medicine Education Center  
Iowa State University