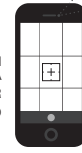


# FLUIDOS ORALES

1. ABRIR APLICACIÓN DE LA CÁMARA
2. USE EL CÓDIGO QR
3. PULSE PARA VER VIDEO



## CONSIDERACIONES:

- CONSULTE CON SU VETERINARIO PARA DETERMINAR EL NÚMERO DE SOGAS A USAR Y SU CORRECTA UBICACIÓN.
- PUEDE PASAR QUE CERDOS RECIENTEMENTE INGRESADOS AL CORRAL, NO MUESTREN INTERÉS EN LAS SOGAS.
- SI LOS CORRALES ESTÁN DIVIDIDOS POR PAREDES DE CONCRETO, FIJAR EN LAS VIGAS DEL TECHO UNA CUERDA DE EXTENSIÓN A LA CUAL SE LE ANUDARÁ LA SOGA CON LA QUE SE RECOLECTARÁ EL FLUIDO ORAL. OTRA OPCIÓN ES FIJAR LA SOGA A OTRA ESTRUCTURA O SOPORTE.
- NUNCA ANUDAR LA SOGA, A LA REJA DEL CORRAL.
- PARA SU SEGURIDAD, CUANDO ESTÉ TOMANDO MUESTRAS, PRESTE ATENCIÓN EN LOS CORRALES, POR POSIBLES ANIMALES CURIOSOS O AGRESIVOS.
- USE EQUIPO PERSONAL DE PROTECCIÓN.
- SIEMPRE UTILICE INSTRUMENTAL LIMPIO PARA EVITAR CONTAMINACIÓN.
- ETIQUETE LAS MUESTRAS CON MARCADORES PERMANENTE.

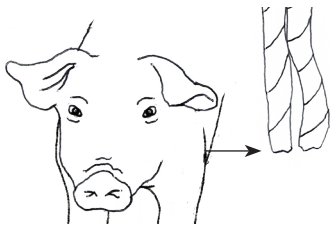
## MATERIALES:

- SOGA DE ALGODÓN DE 3/8" O 1/2"  
(TRIPLE TRENZADA, SIN TEÑIR, SIN BLANQUEADOR)
- BOLSA DE PLÁSTICO DE UN GALÓN
- HERRAMIENTAS PARA CORTAR
- TUBO CON FORMA DE CONO

## INSTRUCCIONES PARA LA RECOLECCIÓN:

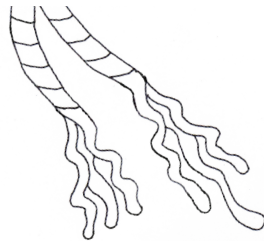
### PASO 1.

CORTAR SOGA, PARA QUE CUANDO ESTÉ DOBLADA POR LA MITAD, LAS PUNTAS LLEGUEN A LA ALTURA DEL HOMBRO DE LOS CERDOS.



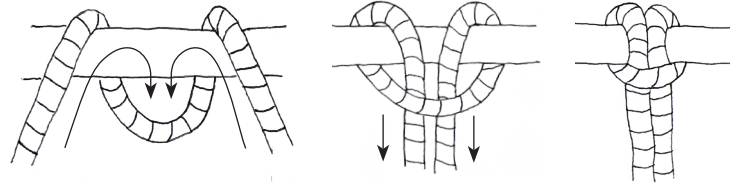
### PASO 2.

DESARMAR AMBAS PUNTAS DE LA SOGA.



### PASO 3.

ATAR LA SOGA EN UN ÁREA DEL CORRAL, LEJOS DEL COMEDERO Y BEBEDERO. PRIMERO, DOBLAR LA SOGA POR LA MITAD, COLGAR LA PUNTA DOBLADA SOBRE UNA DE LAS REJAS DEL CORRAL, PASE AMBAS PUNTAS POR EL NUDO, Y TIRE PARA AJUSTAR BIEN.



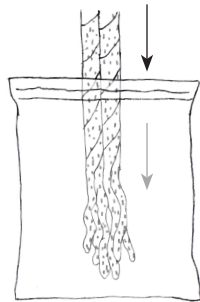
### PASO 4.

PERMITA QUE LOS CERDOS MASTIQUEN LA SOGA POR 15-30 MINUTOS.



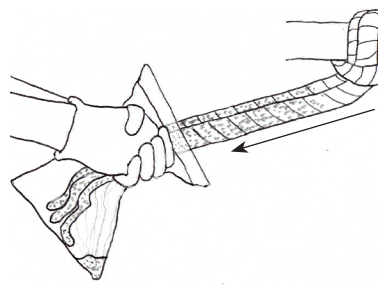
### PASO 5.

SIN DESATAR, COLOCAR LAS PUNTAS DE LA SOGA EN UNA BOLSA DE PLÁSTICO.



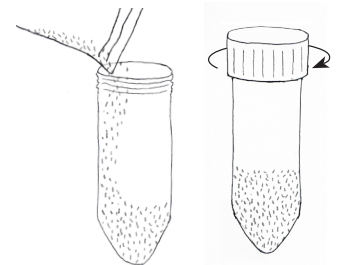
### PASO 6.

APRIETE LA BOLSA DE PLÁSTICO JUNTO CON LA PARTE DE LA SOGA QUE ESTÁ EN EL INTERIOR DE LA BOLSA, PERMITIENDO UNA ACUMULACIÓN DE LÍQUIDO EN LA BOLSA.



### PASO 7.

VIERTA AL MENOS 5mL DE LÍQUIDO ACUMULADO EL TUBO, ASEGÚRESE DE CERRAR BIEN LA TAPA. RETIRE EL RESTO DE LA SOGA DEL CORRAL Y DESÉCHELA. ENFRÍE RÁPIDAMENTE LAS MUESTRAS PARA SU ENVÍO.



## INSTRUCCIONES DE ENVÍO:

PARA INSTRUCCIONES DE ENVÍO VER A LA PÁGINA DE ENVÍO DE MUESTRAS.

### COLABORADORES:

Iowa State University, Swine Medicine Education Center;  
Iowa State University, Center For Food Security and Public Health;  
American Association of Swine Veterinarians; National Pork Board  
Multistate Partnership for Security in Agriculture; United States Department of Agriculture

### FINANCIAMIENTO:

Este proyecto fue financiado por el Servicio de Inspección de Sanidad Animal y Vegetal del USDA, a través del Programa Nacional de Preparación de Enfermedades Animales y Respuesta.

### ILUSTRACIONES:

Mary Breuer  
Swine Medicine Education Center  
Iowa State University