

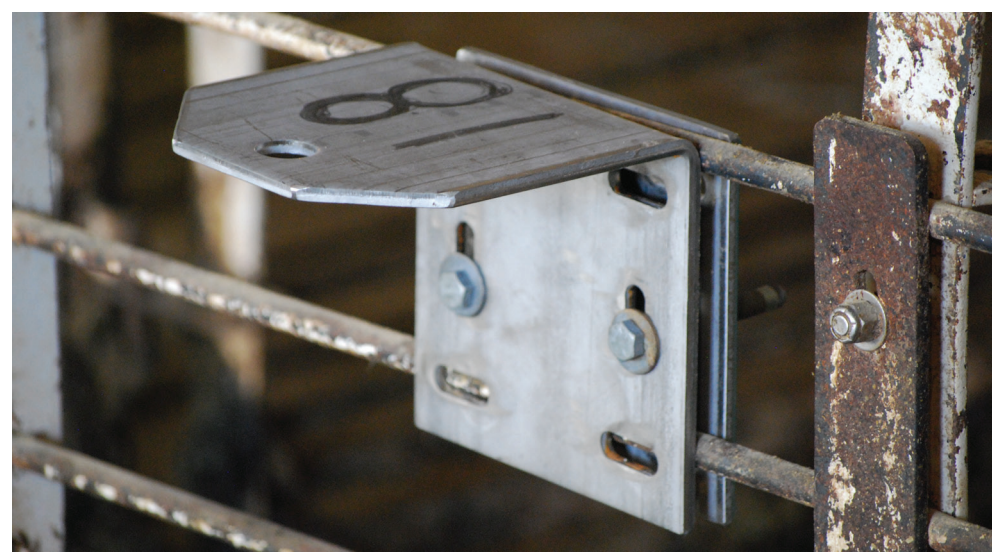
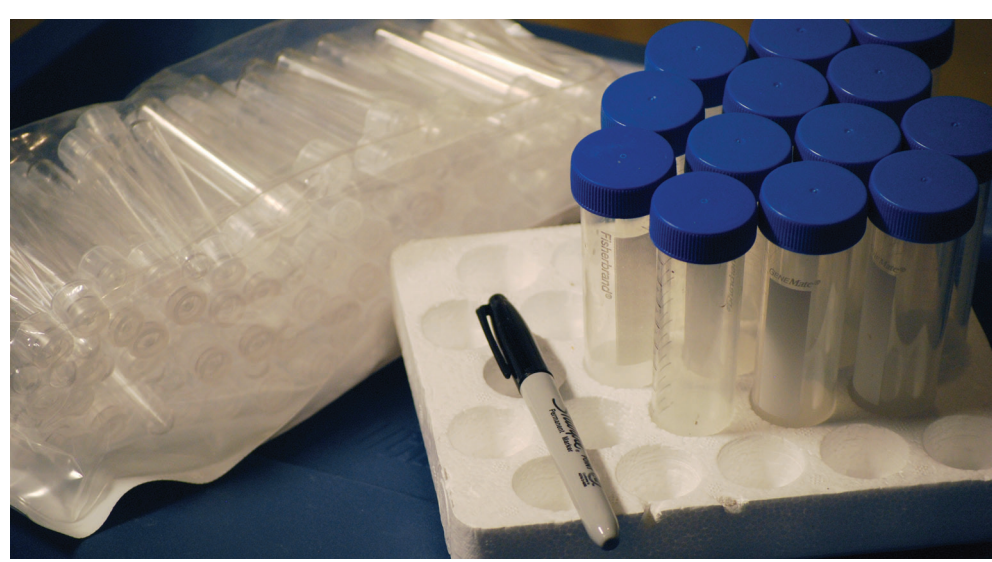
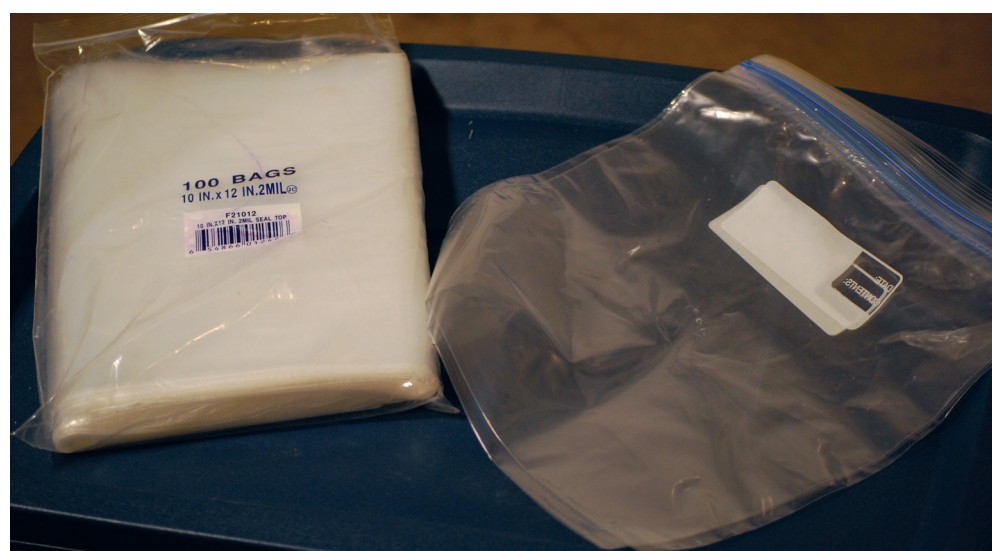
RECOLECCIÓN DE FLUIDO ORAL EN CERDOS



MATERIALES PARA LA RECOLECCIÓN DE FLUIDO ORAL

Los materiales necesarios son simples, baratos y fáciles de adquirir. La siguiente es una lista de materiales que pueden utilizarse durante la toma de muestras.

- Soga de algodón de tres hilos, trenzado y sin teñir [1/2 pulgada (1.3cm)] para cerdos de recría; 5/8 (1.6cm) para cerdos en crecimiento, terminación y adultos.**
Debido a que la soga de algodón es altamente absorbente, puede remover uno de los hilos y utilizar los dos restantes trenzados para los cerdos de la recría.
- Bolsa de plástico limpia, botas de plástico de un solo uso o bolsas para recolectar semen.**
- Pinzas, cuchillos o tijera**
Las pinzas, cuchillos de deshuese o tijeras pueden utilizarse para cortar la soga del divisor de corral o del soporte.
- Tubos con tapa a presión o a rosca o con tapa roja**
Los tubos de recolección pueden incluir la mayoría de tubos con tapa. **Aunque hay que asegurarse que los tubos no contengan ningún aditivo tal como EDTA o heparina.** Si utiliza tubos de vidrio, como los de recolección de sangre, solamente utilice los que tienen tapa roja (sin aditivos).
- Marcador permanente**
- Guantes**
Usar guantes descartables para prevenir la contaminación de las muestras de fluido oral. Si usted estruja la soga, y ésta no se encuentra dentro de una bolsa, es recomendable el uso de guantes.
- Soporte (opcional)**
Ocasionalmente, los cerdos desatarán la soga de los divisores de corral por lo que un soporte o dispositivo para asegurar la soga puede ser necesario. También, los soportes son útiles cuando se realizan muestreos secuenciales. El tipo de soporte o como se cuelga puede ser modificado dependiendo de la conformación de los corrales y los divisores de los corrales. Se puede llegar a necesitar herramientas para asegurar los soportes.



MANIPULACIÓN Y ENVÍO DE LAS MUESTRAS DE FLUIDO ORAL DESPUÉS DE LA RECOLECCIÓN



- Comuníquese con el laboratorio de diagnóstico antes de la recolección para asegurarse que el laboratorio utilice ensayos optimizados para el fluido oral.
- Siempre extraiga el fluido oral de la soga antes de enviarlo al laboratorio de diagnóstico. Si las muestras están limpias, no se requieren más pasos, más que empaquetarlos. Si las muestras contienen partículas (particulado), centrifugue por 10 minutos y deposite el líquido en un tubo limpio.
- Las muestras de fluidos orales deben ser enviadas el mismo día de recolección y acompañadas con paquetes de hielo. Las muestras para PCR o detección de anticuerpos pueden ser congeladas y enviadas a su conveniencia.
- Las muestras para enviar al laboratorio deben estar preparadas y seguir las mismas pautas federales requeridas para enviar muestras de suero. Esto incluye, por ejemplo, empaquetar y enviar las muestras en un envase correctamente rotulado, aislado y a prueba de fugas que a su vez esté cubierto por una bolsa de plástico. Las muestras se deben empaquetar con bolsas de hielo y material absorbente por si acaso hubiera alguna pérdida/fuga inesperada. Recuerde incluir los documentos correspondientes que indiquen que las muestras son de fluido oral para pruebas de diagnóstico.

CONSEJOS DE COMO ENTRENAR A LOS CERDOS A QUE MUERDAN LA SOGA

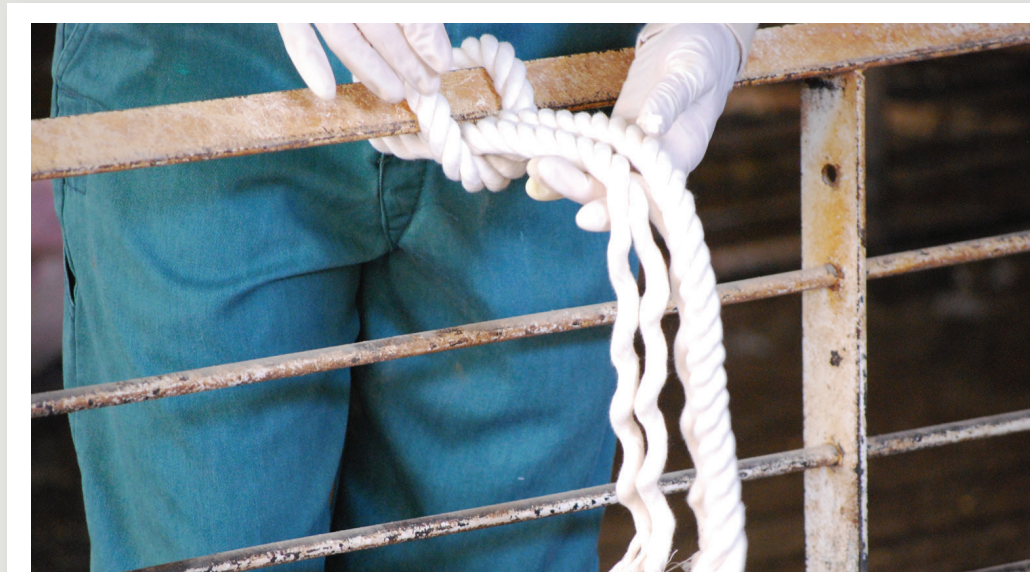
Los cerdos son más activos en la mañana. Si los cerdos están desinteresados en la soga, las recolecciones por la tarde pueden llevar más tiempo que los 20-30 minutos estándares. Si los cerdos se rehúsan a acercarse a la soga, se pueden entrenar colocando una soga dentro del corral para que jueguen o agregándole un saborizante con soluciones de azúcar para que se vayan acostumbrando. Los cerdos, luego de forma más agresiva, morderán la soga para las muestras diagnósticas en el futuro. Estas sogas de entrenamiento deben ser descartadas. No recoja muestras diagnósticas de sogas que han estado en el suelo o que han sido saborizadas. Las muestras enviadas no deberían contener grandes cantidades de material orgánico tal como alimento o material fecal.

Para mayor información referirse al DVD de Recolección de Fluido Oral.

RECOGIENDO FLUIDO ORAL

PASO UNO

- Coloque la soga en un lugar limpio del divisor de corral o de la puerta, alejada del agua o el alimento.
- Para corrales con 25 cerdos o más, se pueden utilizar dos o más sogas para la recolección. En este caso las muestras pueden ser combinadas por corral.
- Corte la soga para que esté a la altura del hombro del cerdo cuando se encuentre atada al divisor de corral.
- Ate un nudo y desenrede las hebras.



PASO DOS

- El fluido oral será absorbido a medida que los cerdos muerdan la soga.
- Las sogas deberían permanecer en el corral por 20-30 minutos para asegurar la exposición adecuada a la mayoría de los cerdos en el corral.



PASO TRES

- Utilice guantes descartables para prevenir la contaminación de las muestras de fluido oral.
- Inserte la punta mojada de la soga en una bolsa de plástico o en una bota plástica descartable.
- Exprima la soga para que el fluido se acumule en la esquina de la bolsa o el tubo si está conectado a la bolsa.
- Para otras técnicas de extracción por favor referirse al DVD de Recolección de Fluido Oral.



PASO CUATRO

- Corte una esquina de la bolsa plástica y drene el fluido dentro del tubo de colección. Si utiliza una bolsa con un tubo conectado, una vez terminada la recolección desconecte el tubo.
- Una muestra de 2.5ml es recomendada.
- Descarte todas las sogas después de la recolección. Nunca reutilice sogas, bolsas de plástico o tubos de recolección. Nunca deje sogas en los corrales después de terminar el muestreo.
- No combine muestras de fluido oral de sogas en diferentes corrales.

