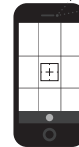


GANGLIOS LINFÁTICOS

1. ABRIR APLICACIÓN DE LA CÁMARA
2. USAR EL CÓDIGO QR
3. PULSAR PARA VER VIDEO



CONSIDERACIONES:

- SACRIFICAR A LOS CERDOS SIGUIENDO LOS PROTOCOLOS DE LA GRANJA.
- CONSULTAR CON SU VETERINARIO PARA DETERMINAR QUÉ GANGLIOS LINFÁTICOS DEBE RECOLECTAR.
- EVITAR LA CONTAMINACIÓN DE LOS GANGLIOS LINFÁTICOS CON CONTENIDO GASTROINTESTINAL.

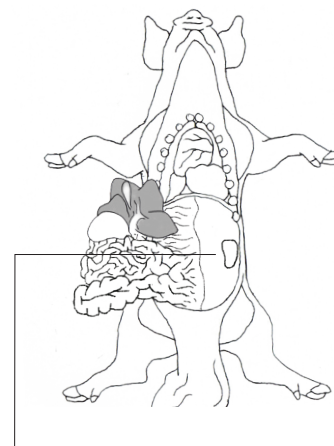
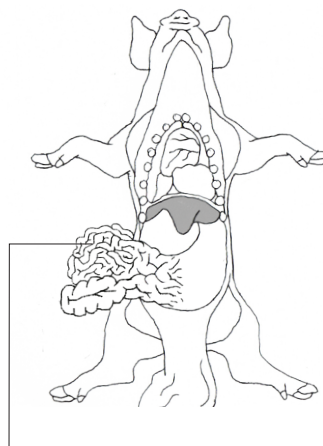
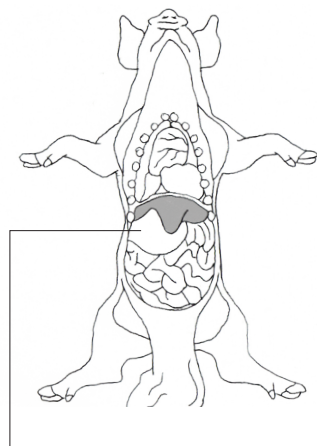
- USAR EQUIPO PERSONAL DE PROTECCIÓN.
- UTILIZAR INSTRUMENTAL LIMPIO PARA EVITAR CONTAMINACIÓN.
- ETIQUETAR LAS MUESTRAS CON MARCADORES PERMANENTE.

MATERIALES:

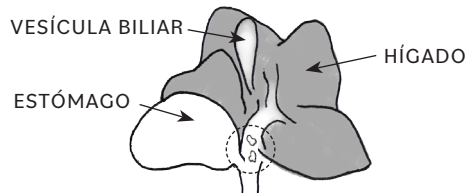
- CUCHILLO
- CONTENEDOR O BOLSA PLÁSTICA DE CIERRE HERMÉTICO

INSTRUCCIONES PARA LA RECOLECCIÓN:

(PARA ABRIR EL CERDO VER FOLLETO DE NECROPSIA)

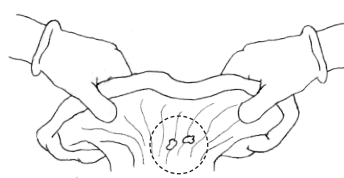


GANGLIOS GASTROHEPÁTICOS



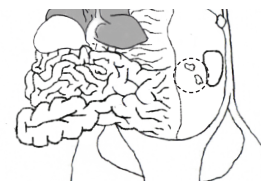
ESTRUCTURAS DE TAMAÑO PEQUEÑO COMO UN GUISANTE A UNA UVA, EN EL TEJIDO ENTRE EL ESTÓMAGO Y EL HÍGADO.

GANGLIOS MESENTÉRICOS



UNA CADENA DE ESTRUCTURAS DE TAMAÑO PEQUEÑO COMO UN GUISANTE A UNA UVA, EN EL TEJIDO CONECTOR DE LAS ASAS INTESTINALES.

GANGLIOS RENALES



ESTRUCTURAS DE TAMAÑO PEQUEÑO COMO UN GUISANTE A UNA UVA, EN EL TEJIDO QUE CONECTA EL RIÑÓN CON EL CUERPO.

PASO 1.

UBICAR LOS GANGLIOS LINFÁTICOS DESEADOS.

PASO 2.

CORTAR ALREDEDOR Y SACAR SUAVEMENTE LOS GANGLIOS LINFÁTICOS.

PASO 3.

COLOCAR LAS MUESTRAS EN UN CONTENEDOR Y ENFRIAR RÁPIDAMENTE PARA SU ENVÍO.

INSTRUCCIONES DE ENVÍO:

PARA INSTRUCCIONES DE ENVÍO VER LA PÁGINA DE ENVÍO DE MUESTRAS.

COLABORADORES:

Iowa State University, Swine Medicine Education Center; Iowa State University, Center For Food Security and Public Health; American Association of Swine Veterinarians; National Pork Board Multistate Partnership for Security in Agriculture; United States Department of Agriculture

FINANCIAMIENTO:

Este proyecto fue financiado por el Servicio de Inspección de Sanidad Animal y Vegetal del USDA, a través del Programa Nacional de Preparación de Enfermedades Animales y Respuesta.

ILUSTRACIONES:

Mary Breuer
Swine Medicine Education Center
Iowa State University